



*TF 410 - TF 420*

## Láser fibra para aplicaciones de marcado



# TF410

# TF420

Gama láser fibra  
Solución industrial

¡+ pequeña que una hoja A4!

# Una gama de láser fibra nueva generación

## MARCAJE

Conjunto **muy compacto** que reúne **gran rendimiento** y **fiabilidad**

### De gran rendimiento y fiabilidad

- Un nivel de **potencia** que permite marcar con velocidades excepcionales: **hasta 2,5 m/segundo**.
- **Vida útil** muy larga de la fuente láser para un mantenimiento mínimo.
- Elementos ópticos mínimos para una **calidad de marcado constante**.



### Flexible y preciso

- Marca **una amplia gama de materiales**: metales, plásticos, cerámica,...
- Marca **las superficies más difíciles**: fundiciones de aluminio, materiales brutos, aceros e inoxidables, titanio, etc.
- Utiliza **la tecnología del láser fibra**: haz estable de alta calidad
- Facilita el posicionado de piezas: diodo de mira láser



Ejemplo de integración en eje Z motorizado y mesa X/Y

### Compacto y robusto

- **Cabezal compacto**, robusto y ligero de fundición de aluminio
- Se integra en los espacios + reducidos y **en cualquier posición**
- La **protección** del material está asegurada por controles y alarmas electrónicas
- Adaptado a las **utilizaciones intensivas** más severas en entorno industrial



Integrable en cualquier posición

## SOLUCIÓN INDUSTRIAL especializada en trazabilidad

### Solución «lista para integrar»

- **Pack completo**: cabezal, UC, cordones, softwares, gafas, manuales de usuario,...
- Gama de accesorios
- Conectividad con gran rendimiento
- **30 años de experiencia Technifor** en integración industrial



### Costes de funcionamiento reducidos

- **Bajo consumo**
- Funcionamiento optimizado: refrigeración por aire, no se necesita grupo de refrigeración externo.
- **Silencioso: <60 dB**, no se necesita insonorización adicional
- Funcionamiento sin PC: búfer para registrar fichas
- **Utilización y mantenimiento fáciles**, formación reducida



Ejemplo de integración en caja hermética

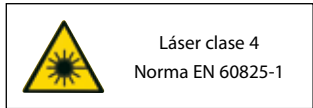
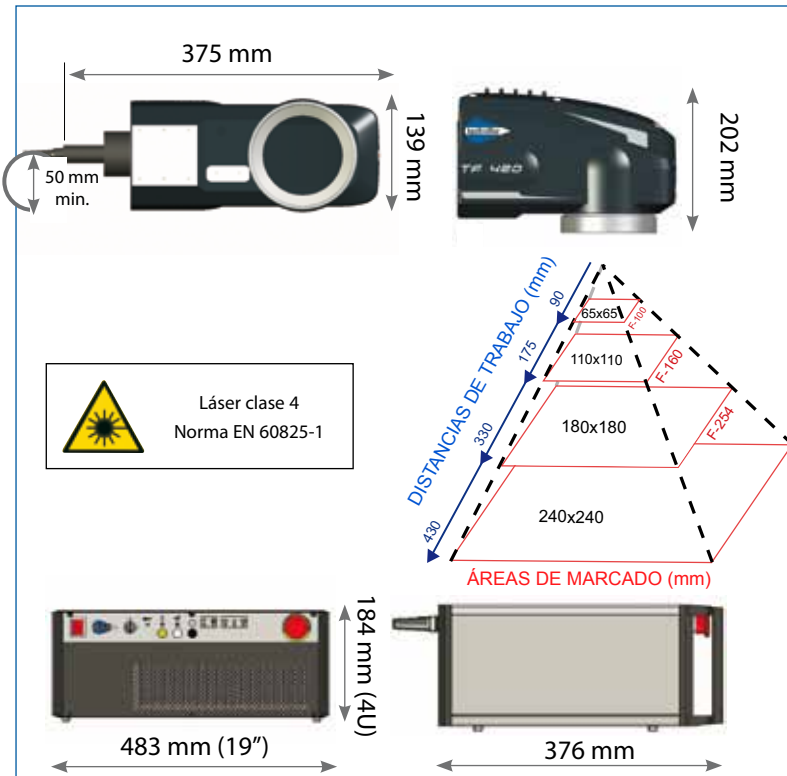
### Ventajas para el usuario

- 2 soluciones disponibles :  
TF410 : 10 V  
TF420 : 20 V
- Productividad aumentada
- Mantenimiento reducido
- Calidad constante del marcado
- Coste mínimo de utilización
- Elimina el exceso de costes de los aditivos, placas, etiquetas,...

### Programación universal

- **Instrucciones de comando** para programar en PC o automática
- **Control de Entradas / Salidas** para interfaz con autómatas
- **Recepción y marcado** de datos externos (lector código de barras, PC, automática), **fusión de archivos**

# CARACTERÍSTICAS TÉCNICAS



Láser clase 4  
Norma EN 60825-1

Planos 2D / 3D disponibles bajo solicitud

## Especificaciones Láser TF410/TF420

- Tipo: ..... Láser fibra Iterbio
- Potencia: ..... 10 V / 20 V
- Longitud de onda: ..... 1064 nm
- Margen de frecuencia: ..... 20-100 kHz
- Longitud de la fibra: ..... 5 m/3 m

## Peso neto

- Cabezal de marcado: ..... 7 kg
- Unidad de control: ..... 18 kg

## Entorno y alimentación

- Alimentación: ..... 100-240 V, 50-60 Hz
- Consumo: ..... 300 V nominal
- Temperatura de funcionamiento: ..... 10 - 35°C
- Humedad: ..... < 80 %

## Seguridad y protección

- Configuración Clase 4 (norma EN60825-1)
- Conformidad CDRH US 21 CFR, sub capítulo J

## Programa de marcado T700W

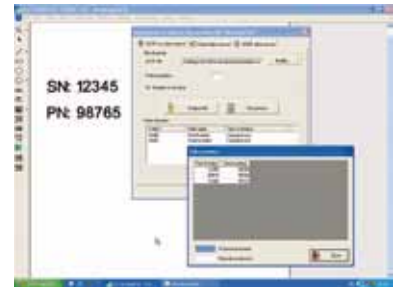


¡Marcado en menos de 5 clics!

Incluido en el pack, este programa fácil de usar y de gran rendimiento propone una interfaz gráfica intuitiva:



- **Gestión de datos de trazabilidad:** número de serie, variables, códigos fecha, norma UID...
- Códigos de barras (39, 128, etc.), Data Matrix™ ECC200, códigos QR...
- Logo formato PCT, JPG, BMP...
- Enlace con **bases de datos** (ODBC, Excel, ASCII...)
- Creación de **archivos historial**
- **Biblioteca de materiales** con parámetros preestablecidos
- Compatible con Windows® 2000, XP, Vista



## Opciones y accesorios



Puesto de trabajo Clase 1



Eje Z motorizado

Sistema de ajuste en altura CHR



Dispositivo de marcado circular DMC11



Mini-Puesto de trabajo Clase 1 con cajón de carga de piezas



Mini-Puesto de trabajo Clase 4

Placa de adaptación para fijación en columna



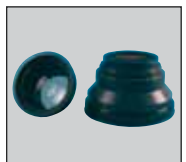
Lector de códigos Data Matrix™



Extractor de humos



Gama de focales



# Aplicaciones

Una SOLUCIÓN  
para cada APLICACIÓN

TF 410 - TF 420

Automoción, mecánica, electrónica, fontanería, placas de identificación, ...



Superficies difíciles



Cadencias elevadas



Velocidad y contraste

TF 410 - TF 420

Medical, aeronáutica, herramienta, eléctrica, regalos de empresas, ...



Marcado en superficie



Grandes caracteres y relleno rápido



Marcado en profundidad



UN MARCAJE QUE DESAFIA EL TIEMPO

**TECHNIFOR Marcadores Industriales SL**  
C/ Sant Iscle, 29 baixos B - 08031 BARCELONA - España  
Tel : (34) 93 / 407 07 51 - Fax : (34) 93 / 407 17 26  
E-mail : [tfsl@sl.technifor.com](mailto:tfsl@sl.technifor.com)  
[www.technifor.com](http://www.technifor.com)



Technifor es una marca de GravoTech Marking