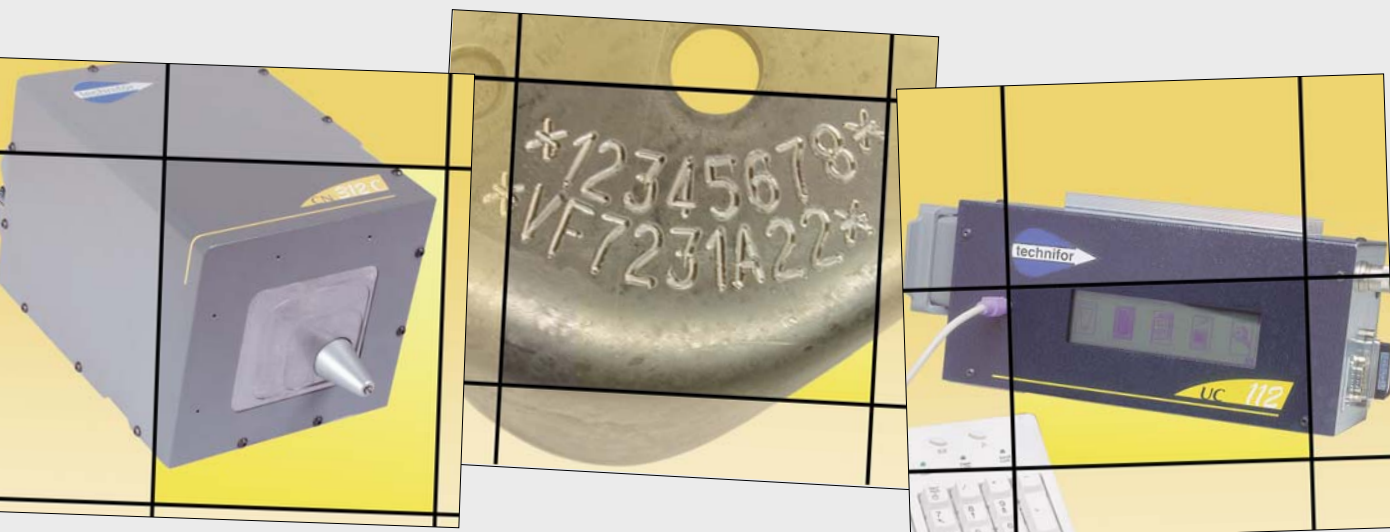


Machines de marquage par Rayage



CN312r

CN312 Cr
CN312 Sr

La qualité de marquage
sans le bruit



UN MARQUAGE QUI DÉFIE LE TEMPS

Applications

MACHINES DE MARQUAGE INTEGRABLES

CN312Cr Compacte : champ 50 x 40 mm,
CN312Sr Standard : champ 100 x 120 mm.

UTILISATION :

Solution idéale pour un marquage permanent de pièces métalliques et plastiques, de formes et d'états de surface divers (automobile, mécanique, sidérurgie, électromécanique, ...).

ENVIRONNEMENT :

Conçue pour permettre une intégration industrielle :

- sur ligne de production ou ligne d'assemblage automatisée,
- dans un poste de contrôle automatique ou semi-automatique.

FONCTIONNALITES :

- Création / Modification / Sauvegarde des données à marquer.
 - Gestion de la carte 6 Entrées / 2 Sorties.
 - Calcul des données variables : horodatage (plusieurs formats disponibles), code équipe, compteurs.
- Gestion du style de texte :
 - choix de la police de caractères, (standard, OCR,...),
 - hauteur de caractère réglable par pas de 0,1 mm,
 - choix des logos,
 - compression, espacement, centrage automatique,
 - marquage à plat, en angulaire, rayonnant, incliné, inversé, miroir.
- Téléchargement de polices et de logotypes personnalisés.

HAUTES PERFORMANCES

Machines spécialement conçues pour répondre aux critères de qualité de marquage dans un environnement de production sévère et intensif :

- Assure un marquage directement dans les matières les plus dures (aciers 62 HRC) sans consommables et percussion avec une limitation de la nuisance sonore (< 72 dB(A)).
- Vitesse de marquage jusqu'à 6 caractères par seconde.

GAIN DE TEMPS D'INTEGRATION

L'autonomie et la convivialité de l'unité de contrôle UC112 (écran + programme interne + clavier) permet l'économie d'un programme fonctionnant sur PC ou un automate programmable.

INTEGRATION INDUSTRIELLE SIMPLIFIEE

Pilotage de la tête de marquage par :

- Sélection de fiches en mémoire de l'UC112, par activation des entrées TOR.
- Unité de contrôle en fonctionnement autonome.
- Automate ou tout autre système informatique, via liaison série RS232.

Interchangeabilité rapide de la tête :

- Montage par une fixation mécanique simple : 2 trous M8 ou 4 trous M6 (au choix).
- Positionnement par 2 trous de diamètre 8H8.

AIDE A LA MAINTENANCE

Compteur d'usure de pointe : information renvoyée soit vers une sortie TOR soit vers l'écran de l'unité de contrôle UC112.

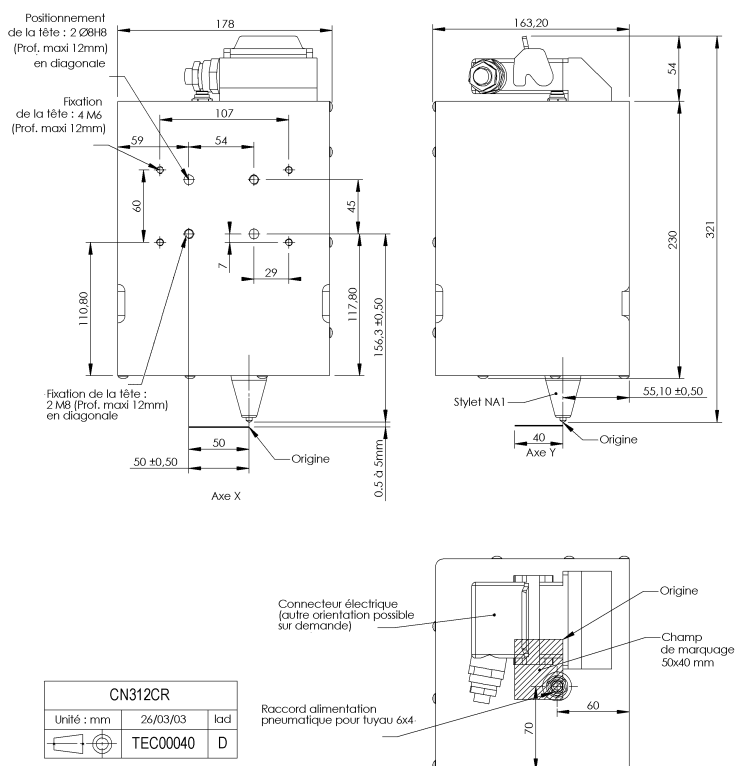
NORMES :

- Directive "Machines" 89 / 392 / CEE.
- Directive "Compatibilité Electromagnétique" 89 / 336 / CEE.
- Directive basse tension "Matériel électrique" 73 / 23 / CEE.

Marquage Permanent



CN312Cr



Caractéristiques techniques

CARACTERISTIQUES COMMUNES DES MACHINES CN312Cr/Sr

Stylets de rayage :

- Long (56mm) marquage superficiel, court (38mm) marquage profond.
- En fonction de la rugosité, 2 qualités de pointes sont disponibles :
 - Pointe carbure pour pièces brutes ou de fonderie ($3.2 < Ra < 12.5$)
 - Pointe diamant pour surface usinée ($Ra < 3.2$).

Accessoires / Adaptations :

- Cordon tête / UC de 3m (standard), 6m, 10m ou 15m.
- Volets mobiles ou toiles de protection.
- Système de réglage en hauteur (± 22 mm).
- Bâti à colonne.
- Porte plaque d'identification avec bridage.
- Boîte à boutons départ cycle/arrêt d'urgence.
- Alimentation : 230 V AC ou 115 V AC / 24 V DC - 110 W.

Environnement :

- Alimentation en air : pression d'utilisation de 1 à 4 bars, avec raccord pneumatique $\varnothing 6$ mm.
- Consommation énergie en air : 0,4 à 0,7 NI / caractère.
- Température de fonctionnement : + 5 à + 45 °C.

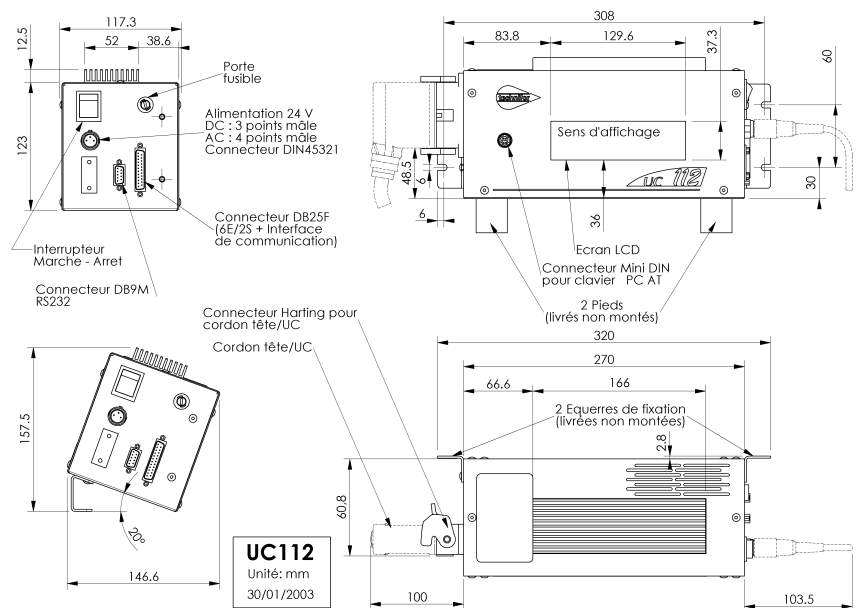
Options :

- Téléchargement de polices ou logotypes (HPGL) supplémentaires.
- Logiciel de marquage standard sous Windows® T101W.
- Logiciel de transfert des fiches entre l'UC112 et un PC.
- Réception de données via la liaison RS232.
- UC112 en rack 19" 4U.
- Carte 8E/8S supplémentaire.
- Pédale de départ marquage.

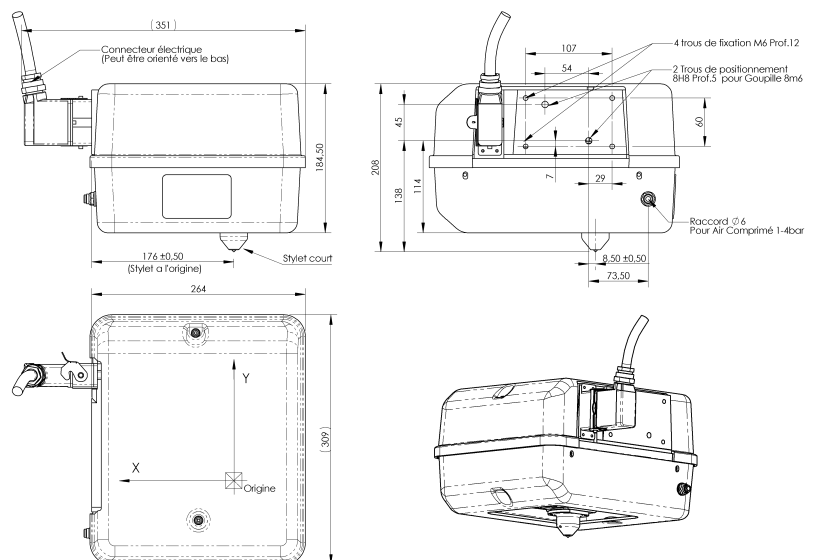
Machines	CN312Cr	CN312Sr
Encombrement (hors stylet et connecteur)	178 x 164 x 284 mm	264 x 309 x 184,5 mm
Poids tête de marquage	9,2 Kg	10,5 Kg

- Dimensions (Lxlxh) hors connecteurs : 270x117,3x135,5 mm.
- Poids : 3,2 Kg.
- Alimentation électrique : 24 V DC +/- 10%.
- Puissance : 110 W.
- Entrées des données par :
 - Clavier externe 105 touches AT (fourni avec l'UC112).
 - PC avec logiciel sous Windows®.
 - Automate via la liaison RS232 (connecteur DB9).
 - Autres systèmes informatiques via la liaison RS232.
 - Lecteur code barres via la liaison RS232 (option).
- Mode "Utilisateur" (droits restreints) et "Superviseur" (accès par mot de passe à toutes les fonctions).
- Importation de données à marquer via fichier Excel ou CSV (à l'aide du programme T101W).
- Exportation du texte marqué via la liaison série RS232 :
 - vers PC : pour création de fichier historique.
 - vers imprimante : pour impression d'étiquette.
 - vers automate : par exemple pour vérification du texte marqué.
- Sélection des fiches en mémoire :
 - Par clavier 105 touches AT.
 - Par carte 6E / 2S TOR (sur connecteur DB25).
 - Par liaison série RS232.
- Interface de communication :
 - Départ marquage.
 - Fin de cycle.
 - Reset.
 - Machine prête pour départ marquage.
 - 6E / 2S TOR.

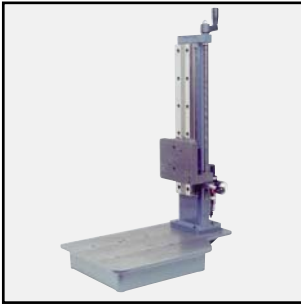
UC112



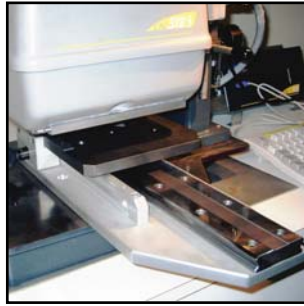
CN312Sr



Accessoires



Bâti à colonne.



Tiroir chargement/déchargement.



Système de réglage en hauteur (± 22 mm) : CHR.



Stylets long 56 mm/court 38 mm.



Pédale industrielle de départ marquage.



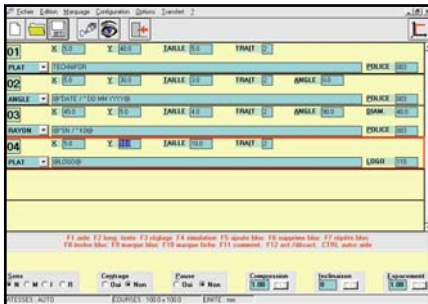
Pédale bureautique de départ marquage.



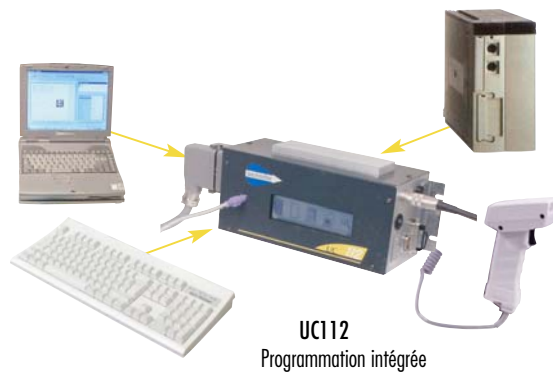
Boîte à boutons départ cycle/arrêt d'urgence.



Alimentation 230V AC/24V DC – 110W
Alimentation 115V AC/24V DC – 110W.



Logiciel de marquage standard sous Windows® T101W



UC112
Programmation intégrée

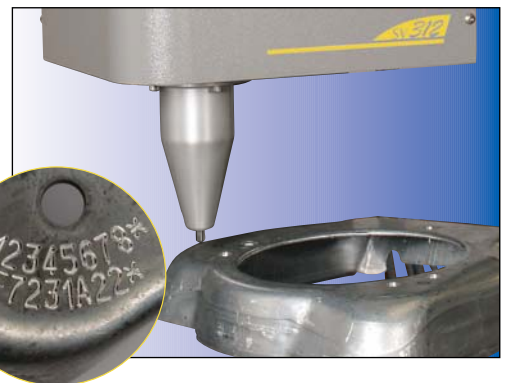
Marquage Profond

Pour un marquage profond, Technifor dispose d'une autre technologie de machine de marquage par rayage. Rapide (10 secondes pour marquer 19 caractères de 7mm) et puissante, la machine SV312 peut réaliser des marquages de 0,3 mm de profondeur dans de l'acier à 110HB ou de 0,25 mm dans de la fonte.



Ces performances en font la solution idéale pour le marquage des blocs moteur ou des numéros VIN marqués directement sur les châssis automobiles.

Elle peut être également adaptée à l'identification permanente des charpentes métalliques et le repérage des vannes ou tubes off-shore.



UN MARQUAGE QUI DÉFIE LE TEMPS

Technifor SAS

114, quai du Rhône - F-01708 MIRIBEL Cedex

Tél. +33 (0)4 78 55 85 85 - Fax +33 (0)4 78 55 22 94

E-Mail : tf.dvfrance@technifor.com

www.technifor.com

